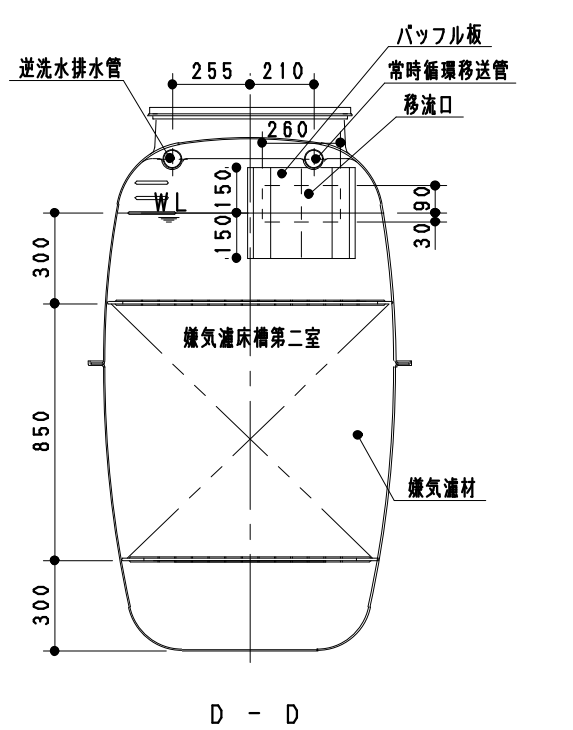
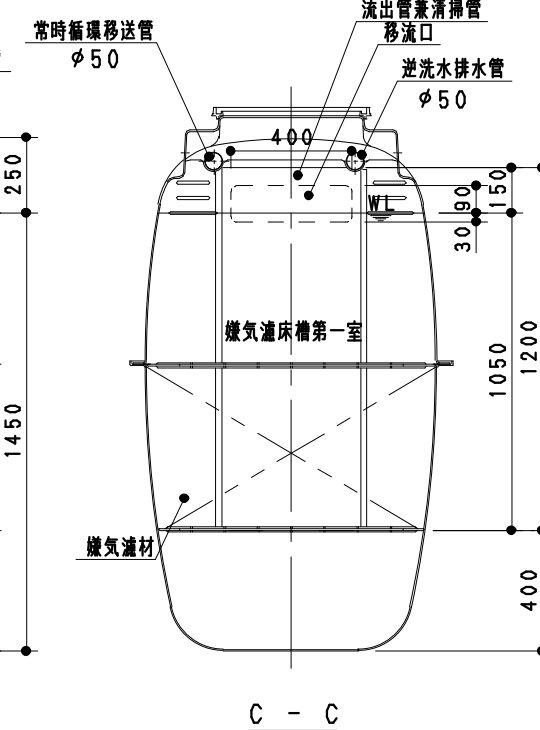
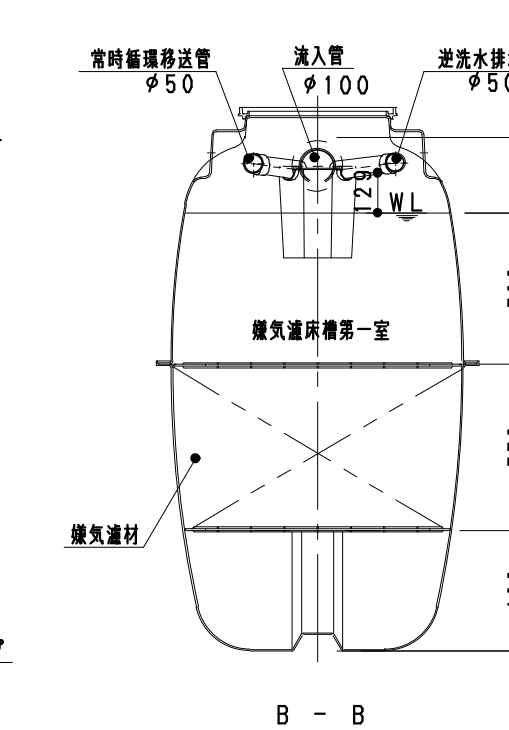
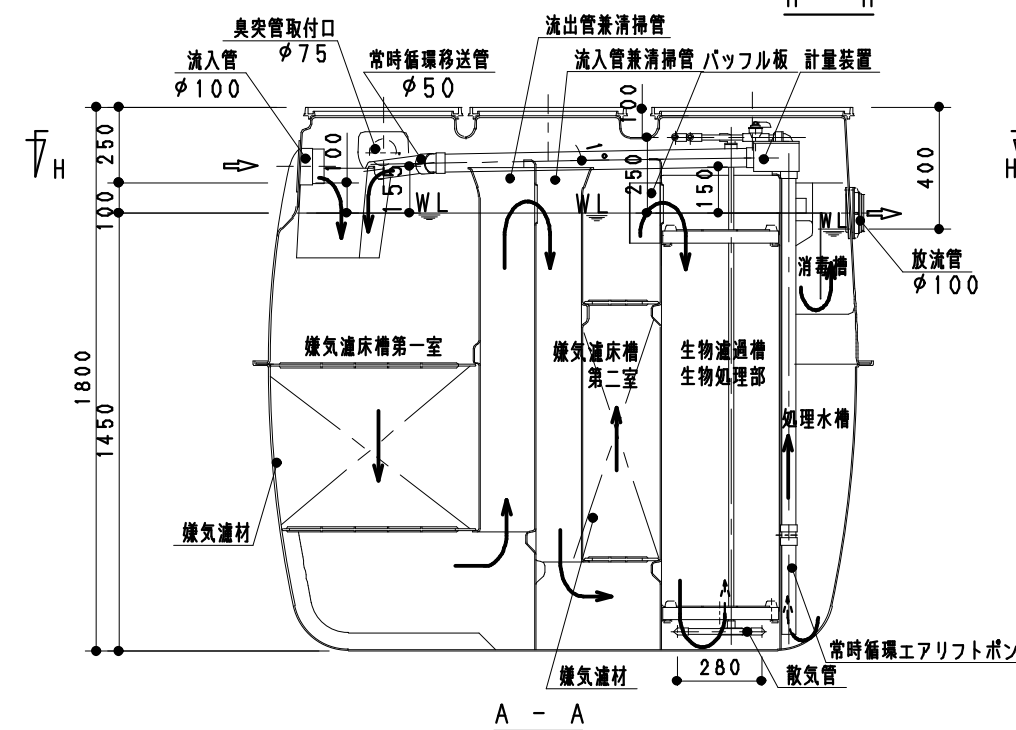
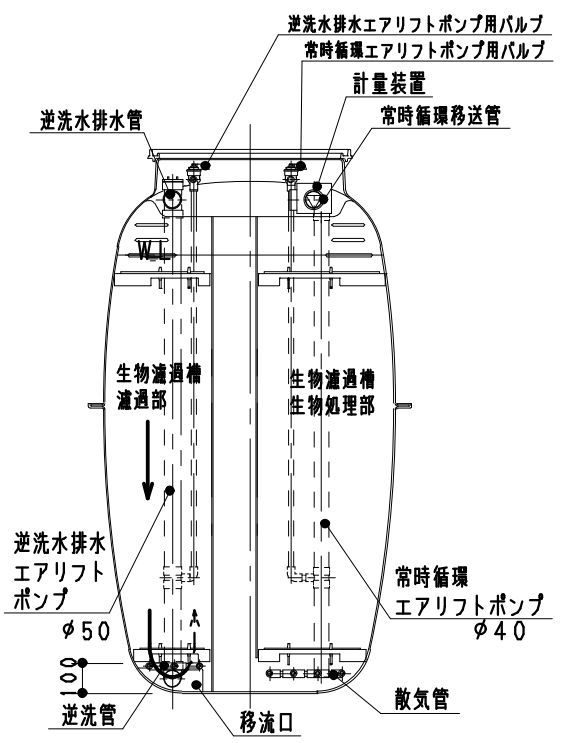
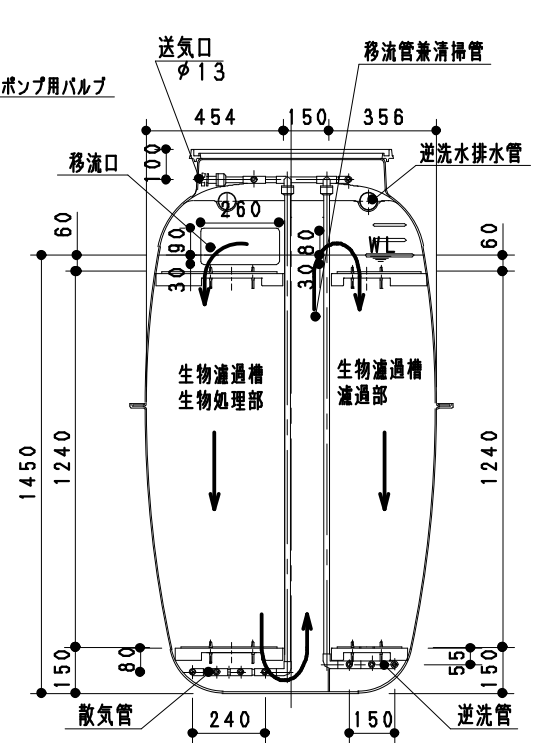
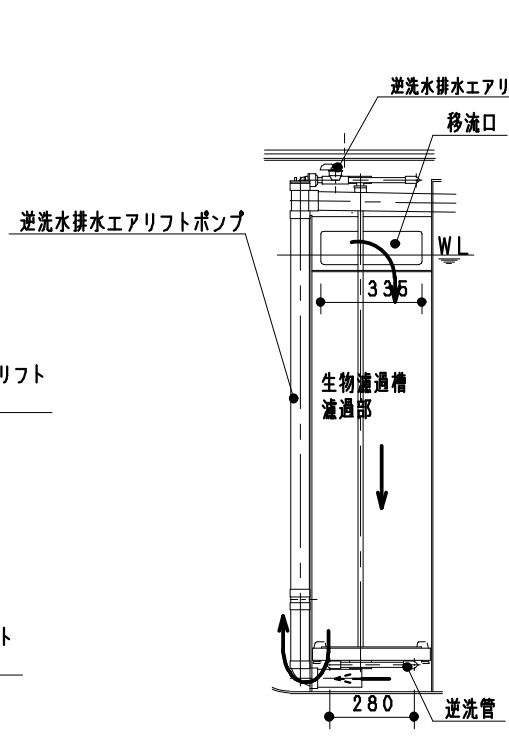
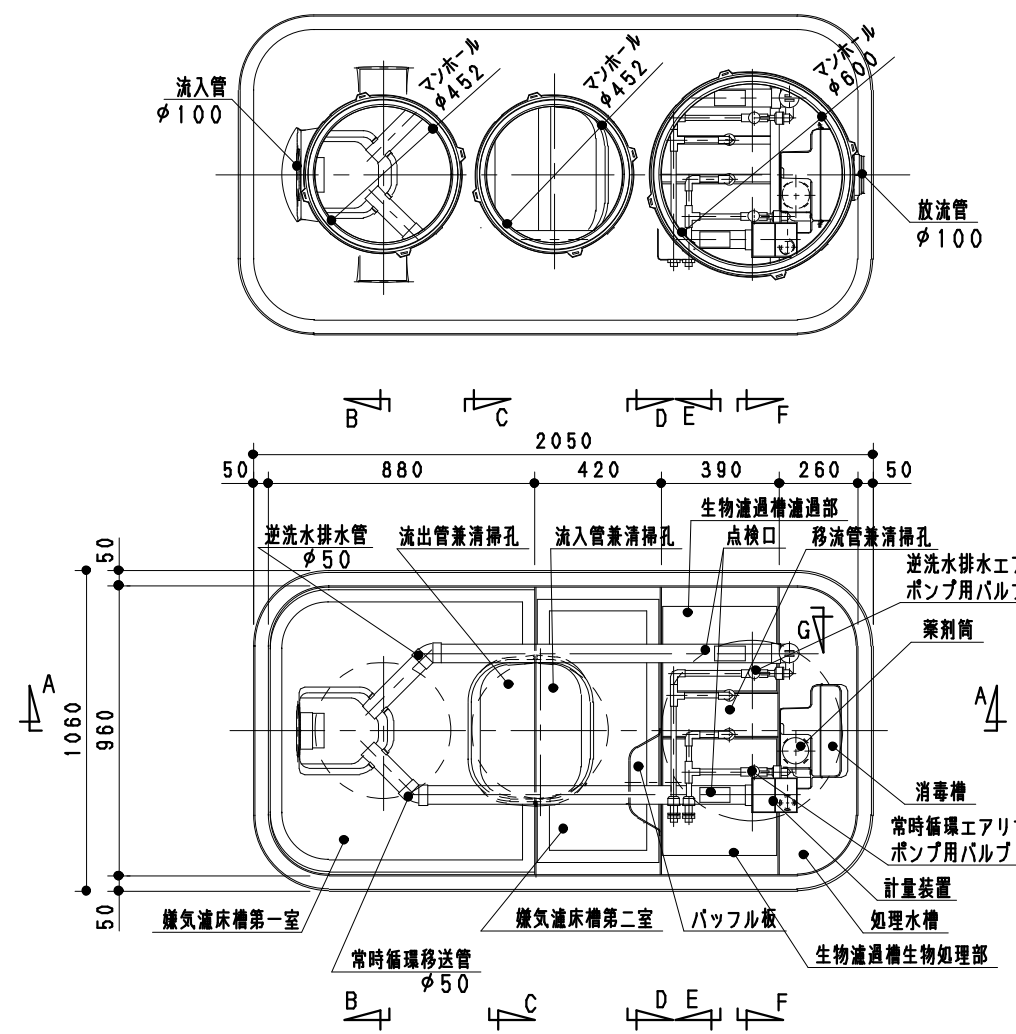


嫌気濾床と生物濾過を組み合わせた方式 5人槽

容量 (m³)	寸法 (mm)		送風機	主要部材・材質
嫌気濾床第一室 1.044	最大長さ	2050	流入管底から水面 100	吐出風量 80 l/分 本体: DCPDまたはFRP
嫌気濾床第二室 0.544	最大幅	1060	奥突口下端から水面 155	入力 89/82W 仕切板: FRP
生物濾過槽 0.505	最大深さ	1800	槽上端から流入管底 250	接続口径 φ13 嫌気濾材: PP
処理水槽 0.248	カラーの高さ	100	槽上端から放流管底 400	型式 電磁ダイヤフラム式 担体: PP
消毒槽 0.017	余裕高さ	250	マンホール径・数 φ452*2	マンホール: PP複合体
総容量 2.358	有効水深	1450	φ600*1	



機種名	KGC2-5	002	株式会社 ハマナツ
小規模合併処理浄化槽概要図	尺度 1/25		